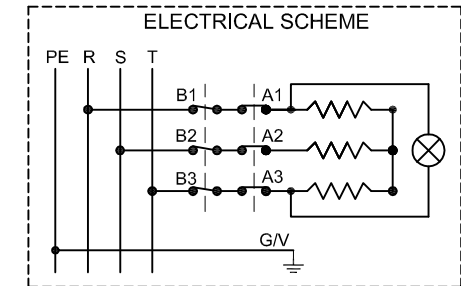
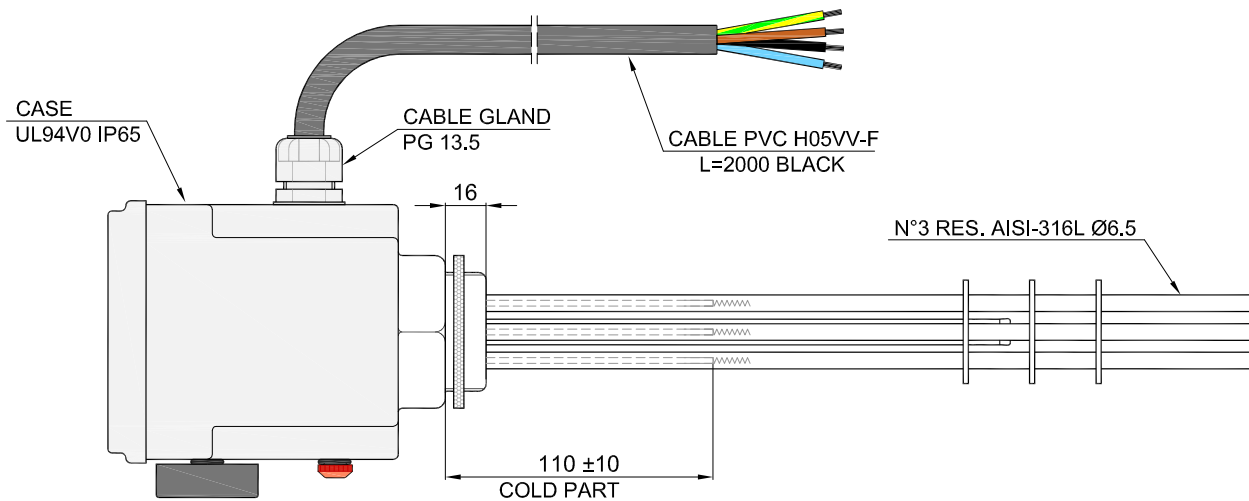
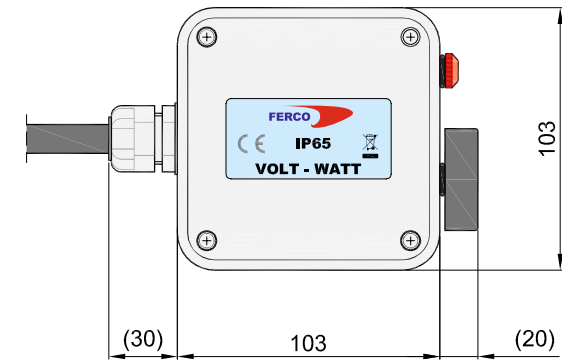
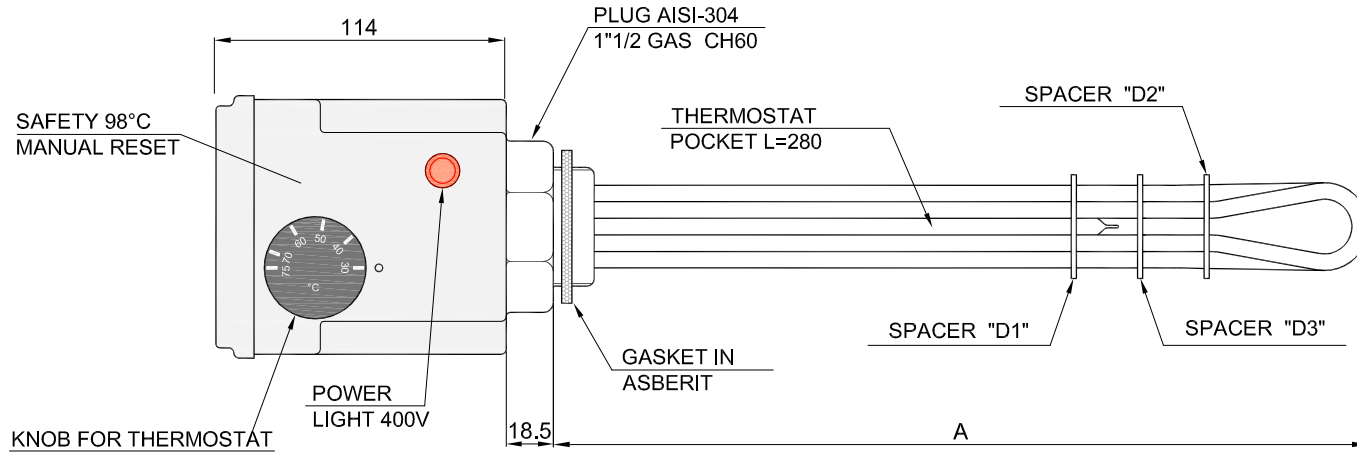


Normativa de referencia: EN 60335-1; EN 50106

Temperatura máxima de trabajo: 100°C
Uso para ACS



RE - Resistencia eléctrica con termostato exterior. Protección IP65

Código	Potencia	Voltaje	Conexión	A	W/cm ²	Tipo de cable	Espaciador
RE4	4.500W	400V	1 ½"	450	10.9	4G1.5	D1
RE5	6.000W	400V	1 ½"	600	10.1	4G1.5	D1 + D2
RE6	7.500W	400V	1 ½"	700	10.4	4G1.5)	D1 + D2
RE7	9.000W	400V	1 ½"	700	12.5	4G1.5	D1 + D2

Resistencia Eléctrica
 Trifásica. Conexión ½"
 Acero inoxidable AISI-316 Ø6.5

