

## DEPÓSITO ACS INSTANTANEA CON REGULACIÓN

Depósito de suelo de 1 serpentín en acero inoxidable para producción de ACS instantánea por acumulación, fabricado en acero al carbono. Incluye (montado en depósito): bomba circuladora, centralita y vaso acumulador.

Consta de 3 circuitos:

- Circuito primario: es un serpentín para el circuito solar. Está diseñado para que la instalación sea drain back o forzada estándar.
- Circuito secundario: es el circuito acumulador de agua de inercia, pudiéndose instalar diferentes sistemas de energía auxiliar, y de igual forma, la energía almacenada se puede utilizar para otro servicio.
- Circuito terciario: es un serpentín de tubo de acero inoxidable para la producción instantánea de ACS.



**IMPORTANTE:** Para los equipos producidos a partir del 09/2025 se cambiará la centralita Deltasol CS plus por el nuevo modelo Deltasol TT.

### CARACTERÍSTICAS TÉCNICAS

| Litros                                   | DVS200                                      | DVS300 | DVS400 | DVS500 |
|--|---|--------|--------|--------|
| Diametro (mm)                            | 560   | 560    | 700    | 700    |
| Altura (mm)                              | 1358  | 1861   | 1703   | 1953   |
| Peso en vacio (kg)                       | 76  | 84     | 112    | 137    |
| Acabado exterior                         | Acero galvanizado lacado en blanco          |        |        |        |
| Material calderín                        | Acero al carbono decapado ST37-2M           |        |        |        |
| Material intercambiador                  | Acero inoxidable 316L                       |        |        |        |
| Aislamiento                              | Poliuretano rígido inyectado. Espesor 40mm. |        |        |        |
| Potencia Producción ACS(kW)*             | 23*   | 27,3*  | 34,2** | 34,2** |
| <b>Intercambiador Primario</b>           |   |        |        |        |
| Volumen (l)                              | 9,7   | 10,2   | 10,8   | 10,8   |
| Superficie (m <sup>2</sup> )             | 0,84  | 1,02   | 1,20   | 1,20   |
| Caudal recomendado (l/min)               | 3,00  | 4,00   | 6,00   | 6,00   |
| Pérdida de carga (mca)                   | 0,9   | 1,5    | 1,7    | 1,7    |
| Potencia inter. (kW)***                  | 4,2   | 5,6    | 8,4    | 8,4    |
| Vaso expansión / Vaso DB(l)              | 8   | 8      | 8      | 8      |
| Presión máxima (bar)                     | 9   | 9      | 9      | 9      |
| <b>Circuito Secundario / acumulación</b> |   |        |        |        |
| Volumen (l)                              | 215   | 272    | 399    | 470    |
| Presión máxima (bar)                     | 3   | 3      | 3      | 3      |
| <b>Circuito Terciario / Consumo</b>      |   |        |        |        |
| Volumen (l)                              | 9   | 10,8   | 15     | 15     |
| Superficie (m <sup>2</sup> )             | 2,70  | 3,24   | 4,50   | 4,50   |
| Presión máxima (bar)                     | 8   | 8      | 8      | 8      |

\* Tº acumulador = 55°C, Tº af=15°C y Q= 10 l/min ; \*\* Tº acumulador= 55°C, Tº af= 15°C y Q =15 l/min ; \*\*\*Primario 65/45°C secundario 10/45º a caudales recomendados. Caudal máximo 8 l/min

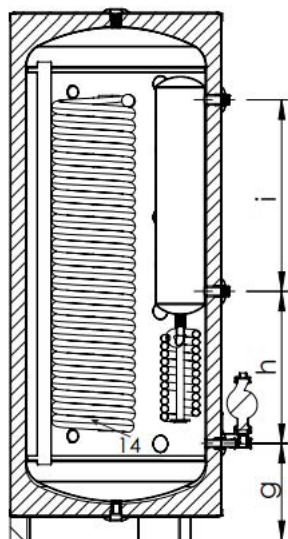
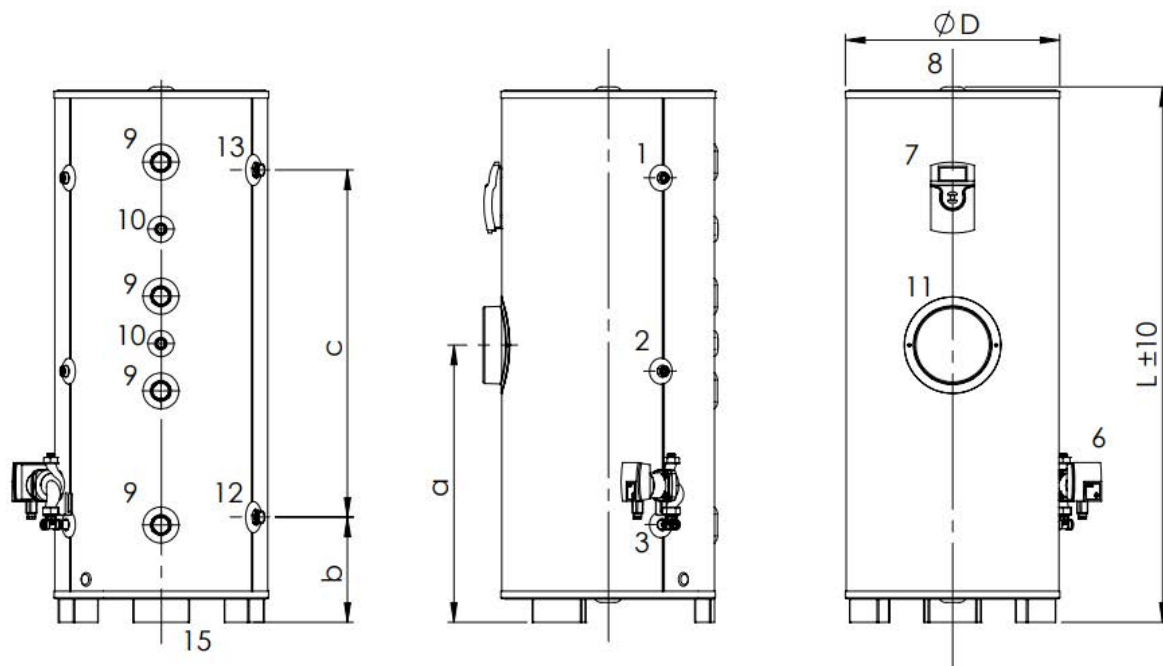
**IMPORTANTE:** Debe estar instalado según nuestro documento condiciones generales garantía de depósitos

La información incluida en el presente documento es correcta en el momento de su publicación, no obstante puede estar sujeta a modificaciones sin previo aviso.

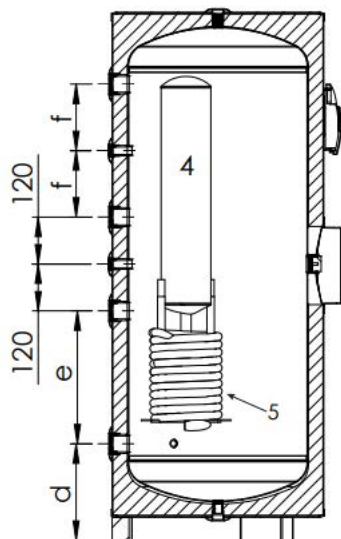
FERCOFLOOR S.L.L. / COMERCIAL FERCO EUROPA S.L.U.

Pol. Ind. Llanos de Jarata C/ Alejandro Goicoechea s/n // Montilla 14.550 Córdoba - España  
Telf. +34 957 66 40 50 / Fax. +34 957 65 44 82 / fercofloor@fercofloor.com / www.fercofloor.com

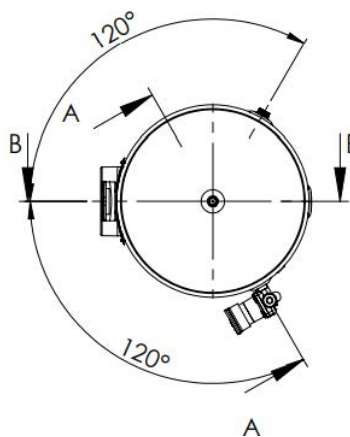
**Dimensiones y conexiones DVS 3 circuitos: 200, 300, 400, 500 litros**



SECCIÓN A-A



SECCIÓN B-B



**IMPORTANTE:** Debe estar instalado según nuestro documento condiciones generales garantía de depósitos

La información incluida en el presente documento es correcta en el momento de su publicación, no obstante puede estar sujeta a modificaciones sin previo aviso.

FERCOFLOOR S.L.L. / COMERCIAL FERCO EUROPA S.L.U.

Pol. Ind. Llanos de Jarata C/ Alejandro Goicoechea s/n // Montilla 14.550 Córdoba - España  
Telf. +34 957 66 40 50 / Fax. +34 957 65 44 82 / fercofloor@fercofloor.com / www.fercofloor.com

**CIRCUITO PRIMARIO SOLAR**

1. **Forzado convencional:** Válvula seguridad 9bar  
**Drain-back:** Retorno solar [1/2" H]
2. **Forzado convencional:** Retorno solar [1/2" H]  
**Drain-back:** Válvula seguridad 9bar
3. **Salida solar** [1/2" M]
4. **Forzado:** vaso de expansión solar  
 drain back: camara DB
5. Serpentín solar
6. Grupo de bombeo solar
7. Centralita solar

**CIRCUITO SECUNDARIO INERCIA**

8. Purga de tanque. Válvula seguridad 3 bar [1/2" H]
9. Conexión instalación inercia 1"1/4H
10. Sonda [1/2" H]
11. Conexión para apoyo eléctrico 1"1/4H
15. Desagüe [1/2" H]

**CIRCUITO TERCIARIO CONSUMO**

12. Entrada fría/válvula de seguridad 8 bar [1/2" M]
13. Salida ACS [1/2" M 200-300 1" M 400-500]
14. Serpentín producción instantánea de ACS

| Dimensión[mm]   | DVS200      | DVS300      | DVS400      | DVS500      |
|-----------------|-------------|-------------|-------------|-------------|
| *a              | 707         | 960         | 867         | 992         |
| b               | 267         | 500         | 292         | 292         |
| c               | 880         | 1150        | 1150        | 1400        |
| d               | 247         | 247         | 292         | 292         |
| e               | 340         | 590         | 455         | 580         |
| f               | 170         | 292         | 227         | 290         |
| g               | 248         | 248         | 292         | 292         |
| h               | 389         | 529         | 518         | 768         |
| i               | 490         | 640         | 640         | 640         |
| <b>Altura</b>   | <b>1358</b> | <b>1861</b> | <b>1703</b> | <b>1953</b> |
| <b>Diámetro</b> | <b>560</b>  | <b>560</b>  | <b>700</b>  | <b>700</b>  |

\*Resistencia eléctrica no incluida

**IMPORTANTE:** Debe estar instalado según nuestro documento condiciones generales garantía de depósitos

La información incluida en el presente documento es correcta en el momento de su publicación, no obstante puede estar sujeta a modificaciones sin previo aviso.

**FERCOFLOOR S.L.L. / COMERCIAL FERCO EUROPA S.L.U.**

 Pol. Ind. Llanos de Jarata C/ Alejandro Goicoechea s/n // Montilla 14.550 Córdoba - España  
 Telf. +34 957 66 40 50 / Fax. +34 957 65 44 82 / fercofloor@fercofloor.com / www.fercofloor.com