

Cronotermostato FT4W/FT4WN



Manual de usuario



Cronotermostato digital WiFi Calor y Frío con pantalla táctil e iluminación LED.

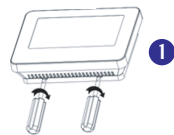
- Modo manual ajustable y modo PRG
- Control a 3 velocidades y 0-10 V
- 2 tubos o 4 tubos
- 6 periodos de cada día programables
- Bloqueo para niños
- Control remoto WiFi

La instalación DEBE REALIZARSE POR UNA PERSONA CUALIFICADA

Importante. Monte el termostato a la altura de los ojos. Lea detenidamente las instrucciones para sacar el máximo partido a nuestro producto.

No lo instale cerca de una fuente de calor directa, ya que afectaría a su funcionamiento. No presione con fuerza la pantalla LCD, ya que podría causar daños irreparables.

1. Afloje ligeramente el tornillo de la cara inferior del termostato. Luego separe con cuidado la mitad delantera de la placa trasera.

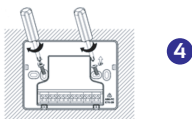


2. Conecte los cables como se muestra en el diagrama de conexiones.

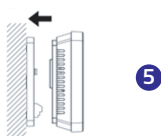


3. Diagrama de conexión (reverso)

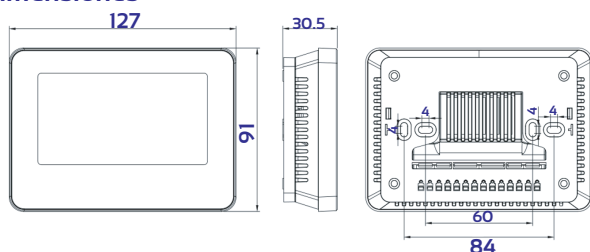
4. Introducir el termostato en la pared y anclarlo usando los tornillos de sujeción.



5. Colocar nuevamente el frontal del termostato



Dimensiones



Datos Técnicos

Fuente de alimentación	230V, 50/60Hz
Carga Máxima	5(3)A
Temperatura de trabajo	5-35°
Ambiente	0-50°
Humedad relativa	90%
Iluminación pantalla	LED
Precisión	±0.5°
Protección Clase	IP20
Carcasa	ABS plástico ignifugo UL94-5

Ajustes parámetros

Apague el termostato, presione y mantenga presionado el botón "⏏" y + al mismo tiempo durante 6 segundos para ingresar a la configuración de parámetros. Cada vez que presione el botón ⏏ pasará a la configuración del siguiente elemento. Ajuste el valor presionando el botón + o -.

Menú	Descripción	Rango	valor defecto
01	Temp calibración para sensor interno	-8 °C - 8 °C	0
03	Selección modo de trabajo • Refrigeración ❄️ • Calefacción ☀️ • Modo automático 🌈 • Ventilación 🌀	❄️ ☀️ 🌈 🌀	• Refrigeración • Calefacción
04	Temperatura máx. trabajo	5 °C - 35°C	35°C
05	Temperatura mín. trabajo	5 °C - 35°C	5°C
11	Zona muerta	0.5-3°C	1°C
15	Funcionamiento ventilador al llegar a T° de consigna	0: A baja velocidad 1: Parado	0
16	Bloqueo de niños	1: Bloquear 0: Desbloquear	0
18	Reiniciar	Elige 1, luego pulsa prolongadamente el botón de encendido/apagado hasta que se reinicie	
19	Software version		
20	Software version		
34	Ajuste brillo retroiluminación LED en modo de espera	0-100%	10%
50	Selección de salida de velocidad de ventilador baja	0-100%	3
51	Selección de la velocidad de salida del ventilador intermedio	0-100%	0°C
52	Selección de la velocidad de salida del ventilador intermedio	0-100%	1°C

Cronotermostato FT4W/FT4WN



Manual de usuario

Pantalla y botones



1. Modo calefacción
2. Modo refrigeración
3. Modo automático
4. Modo Programación
5. Modo Manual
6. Día de la semana
7. Reloj
8. Icono Velocidad
9. Bloqueo de niños

Ajustes de programación

Mantenga presionado el botón durante 3 segundos para ingresar a la configuración del reloj, presione el botón tres veces para configurar el programa.

Configure el cronograma (día de la semana, período, hora de inicio, temperatura) presionando los botones + y -; cada vez que presione el botón , pasará a la siguiente configuración del elemento.

Modos de trabajo

Pulse para cambiar entre modo manual y modo PRG

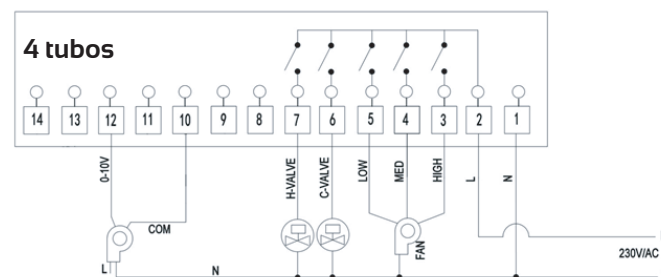
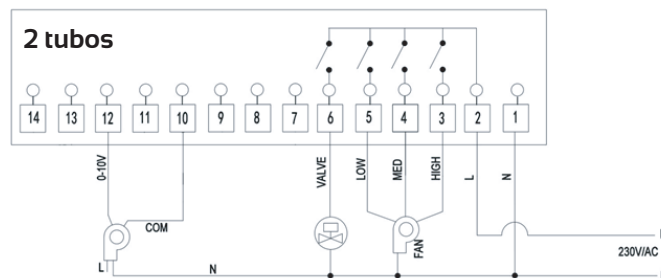
Pulse prolongadamente para cambiar entre / / / (solo modo 4 tubos).

Configuración de reloj y día laborable

La configuración de fecha y hora se actualiza automáticamente cuando el termostato se conecta a Wi-Fi a través de la aplicación. Si esto no sucede, siga el procedimiento a continuación:

Mantenga presionado el botón durante 3 segundos, configure el reloj (Minutos-Hora-Día de la semana) presionando el botón + y -, cada vez que presione el botón irá a la configuración del siguiente elemento.

Diagrama de conexiones



CONEXIÓN WIFI

Descargue la aplicación "Smart life" desde Google Play o App Store. Una vez descargada, la aplicación le pedirá que registre su dispositivo. Introduzca su correo electrónico, seleccione el país en el que vive y cree una contraseña para su cuenta Smart Life.



- 1) Añada el dispositivo pulsando el botón "+" situado en la esquina superior derecha.
- 2) Pulse "Smart Home Applicant" y seleccione "Termostato (BLE+Wi-Fi)" en la lista.
- 3) Seleccione la red Wi-Fi de 2,4 GHz, introduzca la contraseña y pulsa "Siguiente".
- 4) Mantenga pulsado el botón ON/OFF del termostato hasta que la pantalla se muestre, luego pulse el botón + y el icono comenzará a parpadear.
- 5) Pulse "Siguiente" en la aplicación y marque "Parpadear rápidamente" en el teléfono para añadir el dispositivo.
- 6) Espere un momento hasta que la aplicación indique "Añadido correctamente". En esta página puede cambiar el nombre del dispositivo. A continuación, pulse "Hecho" en la esquina superior derecha y la aplicación cambiará automáticamente a la página principal.