

# Cronotermostato FGN2 ( FT2C + FGN)



## Manual de usuario



El termostato digital FT2C está diseñado para controlar los ventiladores, válvulas, amortiguadores o calentadores eléctricos en unidades de Fan Coil. Tiene tres aplicaciones:

**A.** Como unidad autónoma para controlar ventiladores, válvulas.

**B.** RF que se conecta a la puerta de enlace AMT, los usuarios pueden controlar los dispositivos en cualquier lugar y en cualquier momento.

**C.** RF que se conecta a FGN para control wifi, luego los usuarios pueden controlar los dispositivos en cualquier lugar en cualquier momento (en esta aplicación, FT2C funciona solo como remitente, no puede conectarse a un dispositivo de calefacción o fan coil).

- Modo de calefacción / refrigeración / ventilación ajustable
- Control de velocidad automática y manual de 3 velocidades
- Bloqueo infantil
- Conexión cable y RF 433 MHz
- Control WIFI (una vez que se conecte a AMT o FGN)
- Admite el control de voz del asistente de hogar de Alexa y Google (una vez que se conecta a AMT o FGN).

### La instalación

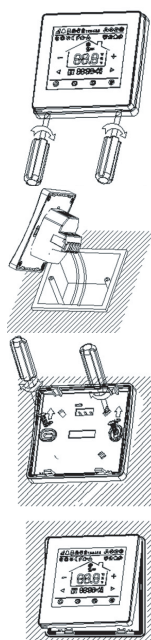
#### DEBE REALIZARSE POR UNA PERSONA CUALIFICADA

1. Separar la carcasa del termostato

2. Conecte los cables como se muestra en el diagrama de conexiones.

3. Introducir el termostato en la pared y anclarlo usando los tornillos de sujeción.

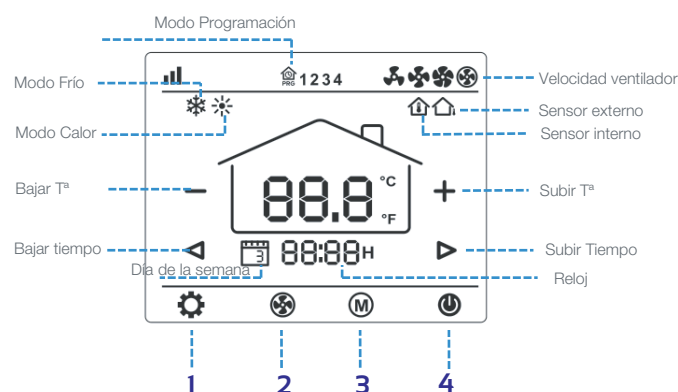
4. Colocar nuevamente el frontal del termostato



### Datos Técnicos

Fuente de alimentación	230V, 50/60Hz
Carga Máxima	3 A
Temperatura de trabajo	5° C -35° C
Temperatura ambiente	0° C -50° C
Humedad relativa	85%
Iluminación pantalla	Blanca
Sensor	NTC 10K
Exactitud	±1° C
Protección Clase	IP20
Alojamiento	ABS al plástico ignifugo UL94-5

### Pantalla y botones



**1. Botón de ajuste.** Con el termostato apagado, presione y mantenga presionado el botón oculto "⚙️" durante 5s para entrar en el ajuste de parámetros.

**2. Ajuste del ventilador.** Pulse "🌀" para cambiar entre velocidad baja, media, alta y automática.

**3. Modo Frío/Calor/auto.** Pulse "M" para cambiar entre modo calefacción, climatización y automático.

**4. ON/OFF.** Pulse "🔌" para encender y apagar el termostato.

**5. Ajuste temperatura.** Pulse "+" y "-" para subir y bajar la temperatura.

### Bloqueo para niños

Consulte el Menú 16 de la configuración de parámetros para bloquearlo. Mantenga pulsado el botón "⚙️" para desbloquearlo.

# Cronotermostato FT2C

## Manual de usuario



### Ajuste del reloj y del día de la semana

Presione el botón "⚙️" durante 3s, ajuste el reloj (Min-Hora-día de la semana) presionando el botón "◀️" y "▶️", cada vez que presione el botón "⚙️" irá a la siguiente configuración del elemento. Presione "⏻" para guardar y salir.

### Ajuste programación 7 días.

Mantenga presionado "⚙️" durante 3 segundos para ingresar a la configuración del programa PRG. Use "⚙️" para saltar la configuración del reloj a la configuración del programa semanal.

Pulsando "◀️" y "▶️" para configurar la hora y el punto de ajuste deseados.

Cada pulsación de "⚙️" cambiará a la siguiente configuración.

Presione "⏻" para guardar y salir

Periodo	1		2		3		4	
	Hora	T°	Hora	T°	Hora	T°	Hora	T°
1 (Lun.)	7:00	22 °C	8:30	19 °C	17:00	22 °C	22:00	19 °C
6 (Sab.)	8:00	22 °C	8:30	22 °C	17:00	22 °C	22:00	19 °C
7 (Dom.)	8:00	22 °C	8:30	22 °C	17:00	22 °C	22:00	19 °C

### Conexión RF con AMT o FGN (opcional)

#### 1. Conéctese con la puerta de enlace AMT:

Asegúrese de que su aplicación esté conectada con la puerta de enlace y que esté en línea para conectar el dispositivo esclavo.

**A.** Encienda la aplicación, haga clic en el dispositivo de puerta de enlace en la aplicación móvil, presione "Agregar subdispositivos", haga clic en "Calentador" en la lista.

**B.** Presione "Confirme que el indicador parpadea rápidamente" en el teléfono.

**C.** Apague el termostato, mantenga presionado "M" para ingresar a la interfaz de emparejamiento, luego presione "⚙️" el icono de señal 📶 parpadeará.

**D.** El termostato volverá a la pantalla principal una vez que la conexión sea exitosa.

#### 2. Conéctese con FGN.

**A.** Mantenga presionado el botón FGN durante 2 segundos, el LED verde parpadeará rápidamente.

**B.** Apague el termostato, mantenga presionado "M" para ingresar a la interfaz de emparejamiento, luego presione "⚙️" el icono de señal 📶 parpadeará.

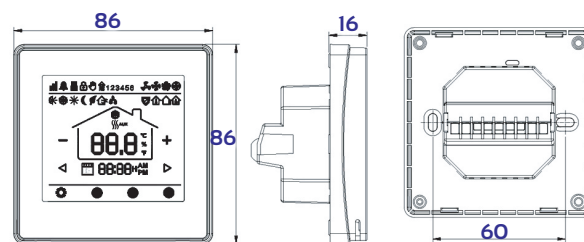
**C.** Una vez que el LED verde de FGN deja de parpadear, la conexión se ha realizado correctamente.

### Ajustes parámetros

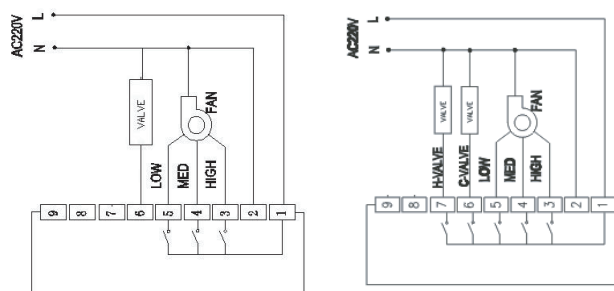
Con el termostato apagado, presione y mantenga presionado el botón oculto "⚙️" durante 5s para entrar en el ajuste de parámetros. Cada vez que pulse el botón "⚙️" irá a la siguiente configuración. Cambien la configuración utilizando "+ y -". Presione el botón "⏻" para guardar y salir

Menú	Descripción	Rango	valor defecto
01	Calibración T° para sensor interno	-8 °C ~ 8 °C	0°C
03	Modo de trabajo	Modo calor; Modo frío; Modo calor y frío; Modo ventilación	Modo calor; Modo frío;
04	Punto ajuste max.	5 °C ~ 35 °C	35 °C
05	Punto ajuste min.	5 °C ~ 35 °C	5 °C
11	Banda muerta	0,5 °C ~ 3 °C	1 °C
15	Configuración del ventilador cuando llega el punto de ajuste.	0 : Sin parar, trabaja a baja velocidad 1 : Parar	0
16	Bloqueo para niños	1.Bloqueado 2.Desbloq.	0
17	2 tubos 4 tubos	2. 2 tubos 4. 4 tubos	2
18	Reset de fábrica	0: No 1: Si, y mantener pulsado el botón de apagado hasta que reinicie	
19	Versión de software		

### Dimensiones



### Diagrama de conexión



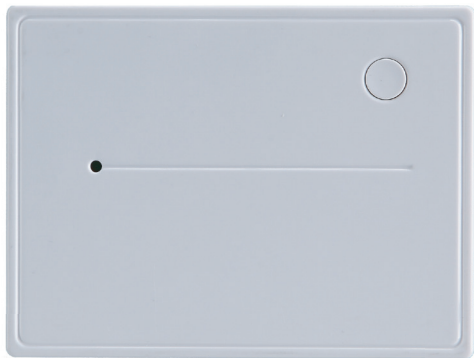
2 tubos

4 tubos

# Cronotermostato FGN2 ( FT2C + FGN)



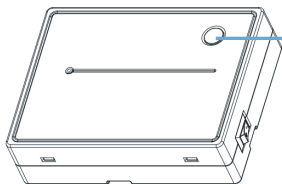
## Manual de usuario



El receptor FGN está diseñado para conectarse con FT2C para controlar ventiladores, válvulas, amortiguadores o calentadores eléctricos en unidades fan coil y aplicaciones de calefacción en entornos industriales, comerciales o residenciales.

Después de conectarse con FT2C, los usuarios pueden controlar los dispositivos en cualquier momento y lugar.

### Emparejamiento WiFi



Boton conexión

1. Descargar la aplicación móvil Ecohome life (También compatible con TuyaSmart) de Google Play o App Store, o escanee el código QR.



**Nota:** Si está descargando la aplicación por primera vez, toque "Registrarse" para registrar una cuenta.

2. Asegúrese de que el teléfono móvil esté conectado a la red WiFi 2,4 GHz del hogar, y FGN y el teléfono móvil en la misma red.

3. Abra la pestaña "Mi Hogar" de la aplicación y haga clic en el botón "+" en la esquina superior derecha de la pantalla.

4. Pulse prolongadamente el botón de conexión del FGN hasta que el LED parpadee.

6. Ingrese la contraseña de WiFi, presione "Confirmar que el indicador parpadea rápidamente" en el teléfono.

Espera un momento hasta que se realice la conexión.

### Datos Técnicos

Fuente de alimentación	230V, 50/60Hz
Carga Máxima	3 A
Memoria de trabajo	EEPROM
Frecuencia	433Mhz & 2.4Ghz
Dimesiones	114x86x30 mm
Color	Blanca
Protección Clase	IP20
Certificación	CE, Rohs, RED

### Emparejamiento con FT2C

1. una. Mantenga presionado el botón de conexión en FGN durante 2 segundos, el LED verde parpadea rápidamente.

2. Apague el termostato, mantenga presionado "M" para ingresar a la interfaz de emparejamiento, luego presione "⚙️", el icono de señal parpadeará.

3. Una vez que el LED verde en FGN deja de parpadear, la conexión es exitosa.

### Diagrama de conexión

