

# Cronotermostato FT2C

## Manual de usuario



El termostato digital FT2C está diseñado para controlar los ventiladores, válvulas, amortiguadores o calentadores eléctricos en unidades de Fan Coil. Tiene tres aplicaciones:

**A.** Como unidad autónoma para controlar ventiladores, válvulas.

**B.** RF que se conecta a la puerta de enlace AMT, los usuarios pueden controlar los dispositivos en cualquier lugar y en cualquier momento.

**C.** RF que se conecta a FGN para control wifi, luego los usuarios pueden controlar los dispositivos en cualquier lugar en cualquier momento (en esta aplicación, FT2C funciona solo como remitente, no puede conectarse a un dispositivo de calefacción o fan coil).

- Modo de calefacción / refrigeración / ventilación ajustable
- Control de velocidad automática y manual de 3 velocidades
- Bloqueo infantil
- Conexión cable y RF 433 MHz
- Control WIFI (una vez que se conecte a AMT o FGN)
- Admite el control de voz del asistente de hogar de Alexa y Google (una vez que se conecta a AMT o FGN).

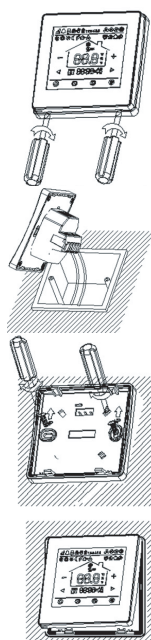
### La instalación DEBE REALIZARSE POR UNA PERSONA CUALIFICADA

**1.** Separar la carcasa del termostato

**2.** Conecte los cables como se muestra en el diagrama de conexiones.

**3.** Introducir el termostato en la pared y anclarlo usando los tornillos de sujeción.

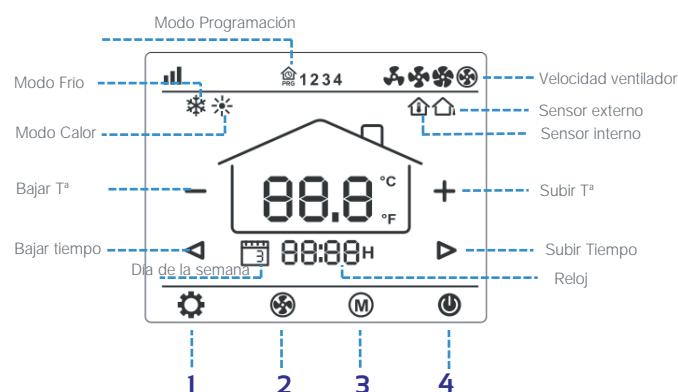
**4.** Colocar nuevamente el frontal del termostato



### Datos Técnicos

Fuente de alimentación	230V, 50/60Hz
Carga Máxima	3 A
Temperatura de trabajo	5° C -35° C
Temperatura ambiente	0° C -50° C
Humedad relativa	85%
Iluminación pantalla	Blanca
Sensor	NTC 10K
Exactitud	±1° C
Protección Clase	IP20
Alojamiento	ABS al plástico ignifugo UL94-5

### Pantalla y botones



**1. Botón de ajuste.** Con el termostato apagado, presione y mantenga presionado el botón oculto "⚙️" durante 5s para entrar en el ajuste de parámetros.

**2. Ajuste del ventilador.** Pulse "🌀" para cambiar entre velocidad baja, media, alta y automática.

**3. Modo Frío/Calor/auto.** Pulse "M" para cambiar entre modo calefacción, climatización y automático.

**4. ON/OFF.** Pulse "🔌" para encender y apagar el termostato.

**5. Ajuste temperatura.** Pulse "+" y "-" para subir y bajar la temperatura.

### Bloqueo para niños

Consulte el Menú 16 de la configuración de parámetros para bloquearlo. Mantenga pulsado el botón "⚙️" para desbloquearlo.

# Cronotermostato FT2C

## Manual de usuario



### Ajuste del reloj y del día de la semana

Presione el botón "⚙️" durante 3s, ajuste el reloj (Min-Hora-día de la semana) presionando el botón "◀️" y "▶️", cada vez que presione el botón "⚙️" irá a la siguiente configuración del elemento. Presione "⏻" para guardar y salir.

### Ajuste programación 7 días.

Mantenga presionado "⚙️" durante 3 segundos para ingresar a la configuración del programa PRG. Use "⚙️" para saltar la configuración del reloj a la configuración del programa semanal.

Pulsando "◀️" y "▶️" para configurar la hora y el punto de ajuste deseados.

Cada pulsación de "⚙️" cambiará a la siguiente configuración.

Presione "⏻" para guardar y salir

Periodo	1		2		3		4	
	Hora	T°	Hora	T°	Hora	T°	Hora	T°
1 (Lun.)	7:00	22 °C	8:30	19 °C	17:00	22 °C	22:00	19 °C
6 (Sab.)	8:00	22 °C	8:30	22 °C	17:00	22 °C	22:00	19 °C
7 (Dom.)	8:00	22 °C	8:30	22 °C	17:00	22 °C	22:00	19 °C

### Conexión RF con AMT o FGN (opcional)

#### 1. Conéctese con la puerta de enlace AMT:

Asegúrese de que su aplicación esté conectada con la puerta de enlace y que esté en línea para conectar el dispositivo esclavo.

**A.** Encienda la aplicación, haga clic en el dispositivo de puerta de enlace en la aplicación móvil, presione "Agregar subdispositivos", haga clic en "Calentador" en la lista.

**B.** Presione "Confirme que el indicador parpadea rápidamente" en el teléfono.

**C.** Apague el termostato, mantenga presionado "M" para ingresar a la interfaz de emparejamiento, luego presione "⚙️" el icono de señal 📶 parpadeará.

**D.** El termostato volverá a la pantalla principal una vez que la conexión sea exitosa.

#### 2. Conéctese con FGN.

**A.** Mantenga presionado el botón FGN durante 2 segundos, el LED verde parpadeará rápidamente.

**B.** Apague el termostato, mantenga presionado "M" para ingresar a la interfaz de emparejamiento, luego presione "⚙️" el icono de señal 📶 parpadeará.

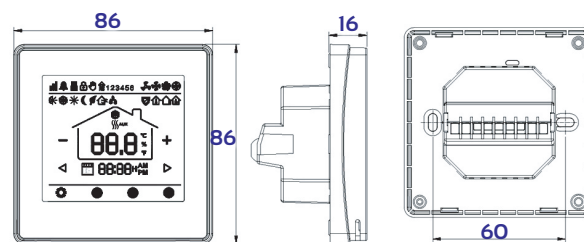
**C.** Una vez que el LED verde de FGN deja de parpadear, la conexión se ha realizado correctamente.

### Ajustes parámetros

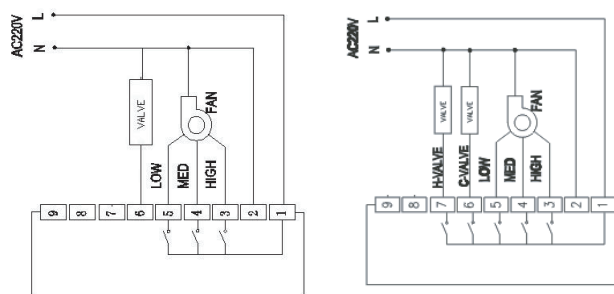
Con el termostato apagado, presione y mantenga presionado el botón oculto "⚙️" durante 5s para entrar en el ajuste de parámetros. Cada vez que pulse el botón "⚙️" irá a la siguiente configuración. Cambien la configuración utilizando "+ y -". Presione el botón "⏻" para guardar y salir

Menú	Descripción	Rango	valor defecto
01	Calibración T° para sensor interno	-8 °C ~ 8 °C	0°C
03	Modo de trabajo	Modo calor; Modo frío; Modo calor y frío; Modo ventilación	Modo calor; Modo frío;
04	Punto ajuste max.	5 °C ~ 35 °C	35 °C
05	Punto ajuste min.	5 °C ~ 35 °C	5° C
11	Banda muerta	0,5 °C ~ 3 °C	1 °C
15	Configuración del ventilador cuando llega el punto de ajuste.	0 : Sin parar, trabaja a baja velocidad 1 : Parar	0
16	Bloqueo para niños	1.Bloqueado 2.Desbloq.	0
17	2 tubos 4 tubos	2. 2 tubos 4. 4 tubos	2
18	Reset de fábrica	0: No 1: Si, y mantener pulsado el botón de apagado hasta que reinicie	
19	Versión de software		

### Dimensiones



### Diagrama de conexión



2 tubos

4 tubos