

# Cronotermostato FGN1

## Manual de usuario



Este termostato está diseñado para controlar los ventiladores, válvulas, amortiguadores o calentadores eléctricos en unidades de Fan Coil. Montaje superficie.

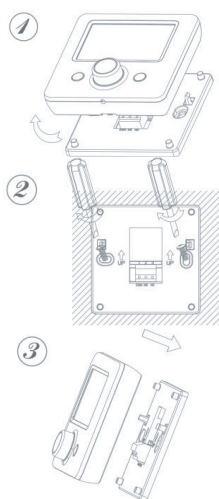
- La pantalla grande se puede leer claramente con la iluminación de fondo.
- Termostato fácil de instalar.
- El botón de perilla hace que sea fácil de usar.
- 4 períodos de cada día programables (7 días 4 períodos)
- Modo calor y modo frío
- La pantalla muestra la temperatura establecida, así como la temperatura medida, el tiempo.
- Visualización de temperatura en grados Celsius.
- El termostato se suministra con un marco de fijación a la pared, una base y un receptor muy compacto (montado en superficie).

### La instalación DEBE REALIZARSE POR UNA PERSONA CUALIFICADA

**1.** Separe cuidadosamente la mitad delantera de la placa posterior.

**2.** Atornille la placa posterior del termostato firmemente en la pared con los tornillos provistos

**3.** Sujete la parte delantera del termostato a la placa posterior.



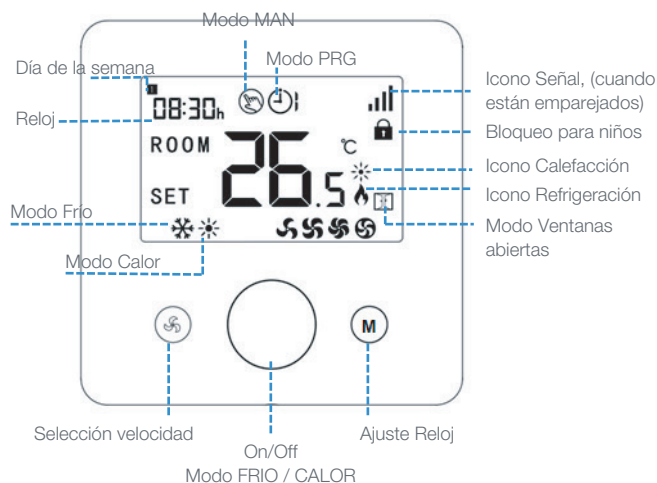
### Selección de modo

Presione brevemente en M para seleccionar entre modo calor y modo frío.  
 Presione brevemente en para seleccionar velocidad del ventilador  
 Presione prolongadamente para seleccionar modo Manual o programación

### Datos Técnicos

Fuente de alimentación	2xAAA 1.5V
Memoria de respaldo	EEPROM
Frecuencia	433Mhz
Carga actual del receptor	Max 3A
Contactos del receptor	NO y NC
Configuración temperatura	5 ° C - 35 ° C
Precisión	+/- 0.5°C
Medidas termostato	86x86x26,48 mm
Medidas receptor	114x86x30 mm
Color	Blanco
Protección Clase	IP20
Montaje	Superficie
Certificación	CE, Rohs, RED

### Pantalla y botones



### Ajustes de Reloj y programación

Mantenga presionado el botón **M** durante 3 segundos para ingresar a la configuración del reloj y el programa.

Configure el reloj (minutos-hora-día de la semana) y el programa semanal (Día de la semana-Período-Hora de inicio-Temp.)

Ajustando la perilla hacia la izquierda o hacia la derecha para cambiar la configuración del valor, cada presión del botón **M** cambiará a la siguiente configuración.

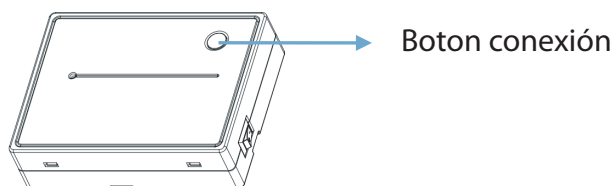
Periodo	1	2	3	4
	Hora	T°	Hora	T°
12345(Lun.-Vie.)	7:00	22 °C	8:30	19 °C
6(Sab.)	8:00	22 °C	8:30	19 °C
7(Dom.)	8:00	22 °C	8:30	19 °C

# Cronotermostato FGN1

## Manual de usuario



### Emparejamiento WiFi



1. Descargar la aplicación móvil Ecohome life (También compatible con TuyaSmart) de Google Play o App Store, o escanee el código QR.



**Nota:** Si está descargando la aplicación por primera vez, toque "Registrarse" para registrar una cuenta.

2. Asegúrese de que el teléfono móvil esté conectado a la red WiFi 2,4 GHz del hogar, y FGN y el teléfono móvil en la misma red.

3. Abra la pestaña "Mi Hogar" de la aplicación y haga clic en el botón "+" en la esquina superior derecha de la pantalla.

4. Pulse prolongadamente el botón de conexión del FGN hasta que el LED parpadee.

6. Ingrese la contraseña de WIFI, presione "Confirmar que el indicador parpadea rápidamente" en el teléfono. Espera un momento hasta que se realice la conexión.

### Emparejamiento con receptor

1. Mantenga pulsado el botón de conexión en el receptor durante 2 segundos, el LED verde parpadea rápidamente.

2. Apague el termostato, mantenga presionado el botón **M** para ingresar a la interfaz de emparejamiento, luego presione el botón **M**, el icono de señal parpadeará. Una vez que el LED verde en el receptor deja de parpadear, la conexión es exitosa.

### Diagrama de conexión del receptor

### Ajustes parámetros

Apague el termostato, mantenga presionado el botón **ON/OFF** para ingresar a la página de configuración de parámetros, cada presión del botón **ON/OFF** cambiará a la siguiente configuración. Ajuste la perilla hacia la izquierda o hacia la derecha para cambiar los valores. Después de la configuración, mantenga presionado el botón **ON/OFF** para salir

Menú	Descripción	Rango	valor defecto
01	T° calibración sensor interno	-8 °C ~ 8 °C	0
03	Selección modo de trabajo	Calor; Frio; Calor y frío; Ventilación	Calor; Frio;
04	Punto fijo max.	5 °C ~ 35 °C	35° C
05	Punto fijo min.	5 °C ~ 35 °C	5° C
11	Banda muerta	0,5 °C ~ 3 °C	1 °C
15	Configuración del ventilador cuando llega el punto de ajuste.	0 : Sin parar, trabaja a baja velocidad 1 : Parar	0
16	Bloqueo para niños	0.Bloqueado 1.Desbloq.	0
18	Reset de fábrica	Establecer en 1 y luego presionar prolongadamente Botón encendido / apagado hasta reiniciar el termostato	
11	Banda muerta		

### Función de detección de ventana abierta (OWD)

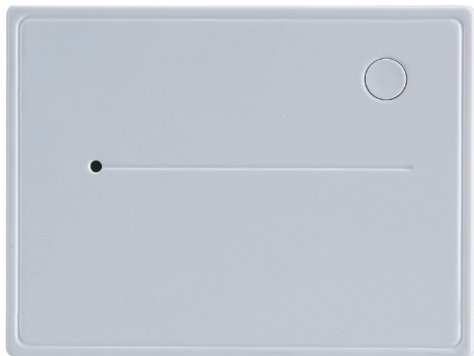
Cuando la función de detección de Ventana abierta está habilitada en la configuración de parámetros, el sistema detendrá automáticamente el calentamiento cuando detecte una caída repentina de la temperatura ambiente (2 ° C en 15 minutos por defecto). Esto normalmente se produce cuando se abre una ventana o puerta sin apagar el dispositivo de calefacción.

El dispositivo volverá al modo operación anterior después de 30 minutos y luego el símbolo desaparecerá.

Presione cualquier botón para salir de la función OWD durante el período de apagado.

# Cronotermostato FGN

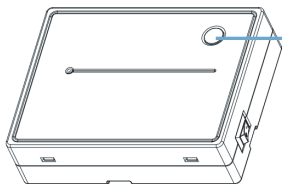
## Manual de usuario



El receptor FGN está diseñado para conectarse con FT2C para controlar ventiladores, válvulas, amortiguadores o calentadores eléctricos en unidades fan coil y aplicaciones de calefacción en entornos industriales, comerciales o residenciales.

Después de conectarse con FT2C, los usuarios pueden controlar los dispositivos en cualquier momento y lugar.

### Emparejamiento WiFi



Boton conexión

1. Descargar la aplicación móvil Ecohome life (También compatible con TuyaSmart) de Google Play o App Store, o escanee el código QR.



**Nota:** Si está descargando la aplicación por primera vez, toque "Registrarse" para registrar una cuenta.

2. Asegúrese de que el teléfono móvil esté conectado a la red WiFi 2,4 GHz del hogar, y FGN y el teléfono móvil en la misma red.

3. Abra la pestaña "Mi Hogar" de la aplicación y haga clic en el botón "+" en la esquina superior derecha de la pantalla.

4. Pulse prolongadamente el botón de conexión del FGN hasta que el LED parpadee.

6. Ingrese la contraseña de WiFi, presione "Confirmar que el indicador parpadea rápidamente" en el teléfono. Espera un momento hasta que se realice la conexión.

### Datos Técnicos

Fuente de alimentación	230V, 50/60Hz
Carga Máxima	3 A
Memoria de trabajo	EEPROM
Frecuencia	433Mhz & 2.4Ghz
Dimesiones	114x86x30 mm
Color	Blanca
Protección Clase	IP20
Certificación	CE, Rohs, RED

### Emparejamiento con FT2C

1. una. Mantenga presionado el botón de conexión en FGN durante 2 segundos, el LED verde parpadea rápidamente.

2. Apague el termostato, mantenga presionado "M" para ingresar a la interfaz de emparejamiento, luego presione "⚙️", el icono de señal parpadeará.

3. Una vez que el LED verde en FGN deja de parpadear, la conexión es exitosa.

### Diagrama de conexión

