

PLACA AISLAMIENTO SUELO RADIANTE - Ficha Técnica producto (*)

FERCO



ALUM30 / SOPRAEPS 45 P.S.R TERMOREFLECTANTE

Producto / Ref: Panel lámina termo-reflectante.

Aplicaciones: Aislamiento térmico de suelos y soporte de sistemas de tuberías en suelos calefactados con sistema radiante.

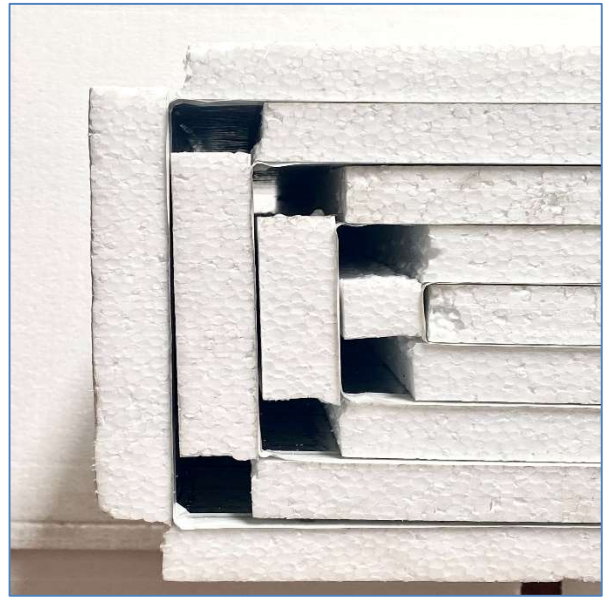
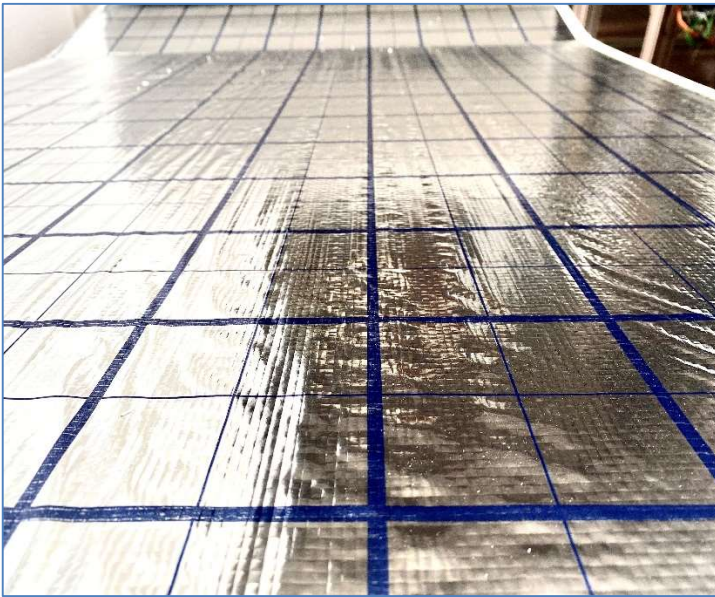
Dimensión Útil: 10.000 x 1000 x 31 mm.
/ L x A x E

Tipo de encaje: Canto recto, solape con la lámina y una banda adhesiva en el lado contrario.

Norma de EPS: UNE-EN 13163

PROPIEDADES	NORMA	VALOR
Conductividad térmica	UNE-EN 12939	0,041 w/mk
Espesor	UNE-EN 823	T (2) ± 2 mm
Longitud	UNE-EN 822	L(3) ± 3 mm
Anchura	UNE-EN 822	W (3) ± 3 mm
Rectangularidad	UNE-EN 825	S (5) mm
Planicidad	UNE-EN 824	P (10) mm
Estabilidad Dimensional	UNE-EN 1603	± 0,5%
Resistencia a la Flexión	UNE-EN 12089	Bs 75 Kpa
Resistencia a la Compresión	UNE-EN 12089	Cs (10)50 Kpa *
Resistencia a difusión vapor de agua	UNE-EN 12086	MU (20-40)
Permeabilidad al vapor de agua	UNE-EN 12086	0,018 a 0,036 mg/(Pahm)
Reacción al Fuego	UNE-EN 13501-1	Euroclase E
Código de designación:	EPS-EN-13163 T(2)-L(3)-W(3)-S(5)-P(10)-DS(N)5- DS (70/90)1-BS75-Cs(10)50-WL(T)4	

*Se recomienda tener en cuenta este valor según la aplicación.



Materias Primas: Poliestireno expandible.

Marca Comercial: ALUM

Conduct. Térmica: $\lambda = 0.041 \text{ W/mK}$

Resistencia Térmica: $\approx 0.75 \text{ m}^2\text{K/W}$

M²/Paquete: 10 m².

Paquetes/palet: 9 paquetes.

M²/Palet: 90 m².

Dimensión/paquete: 1180 x 1000 x 280 mm.

Embalaje utilizado: Bolsa de plástico.